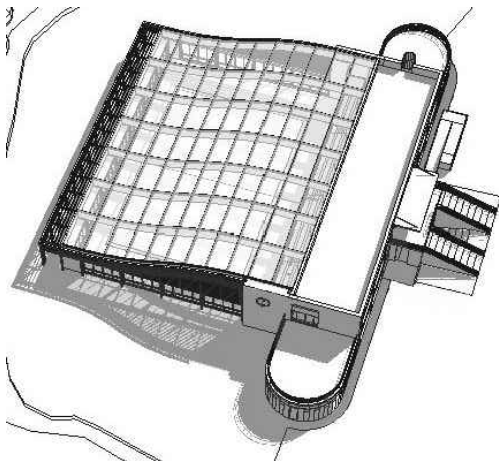


**IMPIANTO COMUNALE PER IL NUOTO**

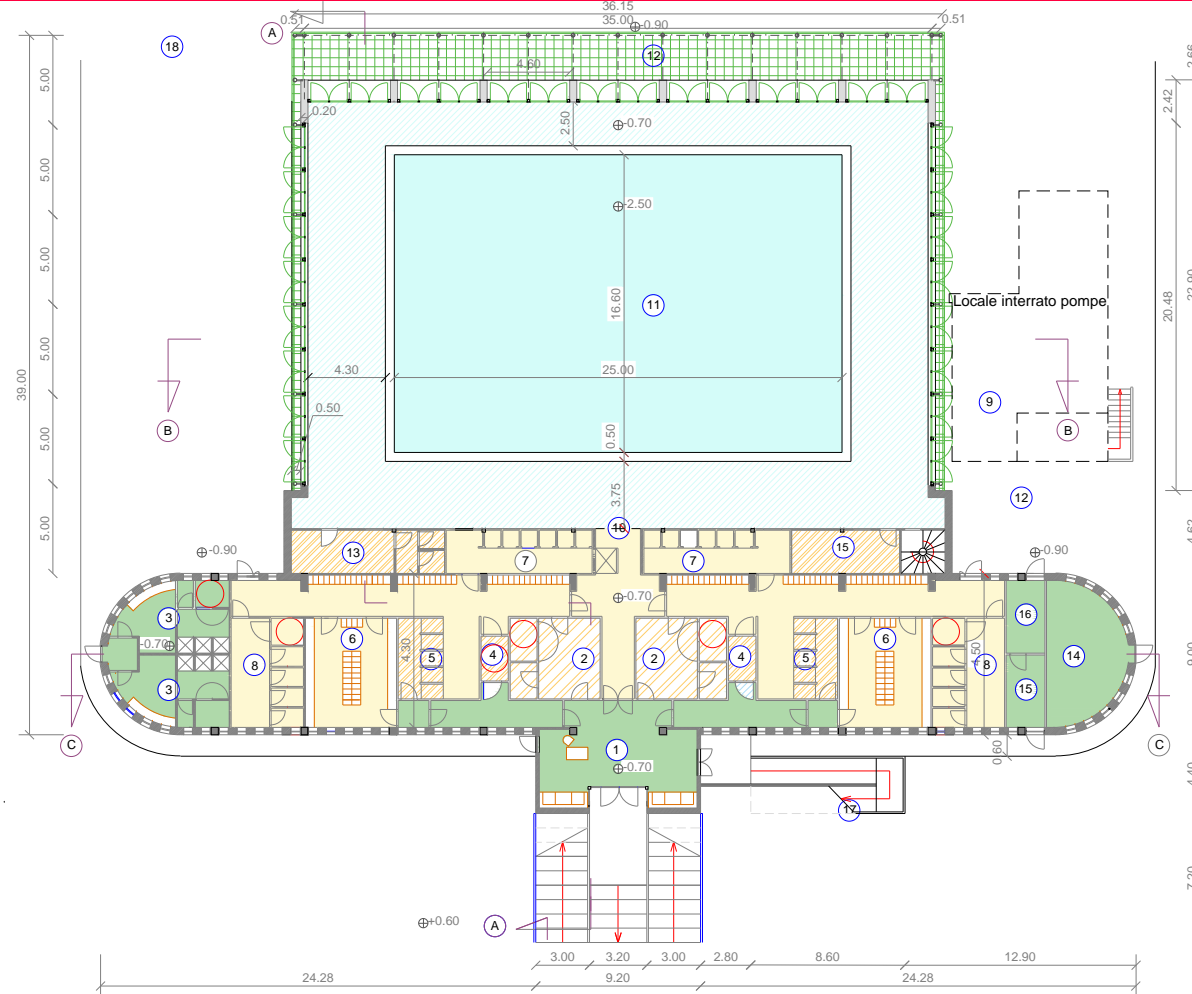
**PROGETTO DEFINITIVO**



**PIANTE/SEZIONI**

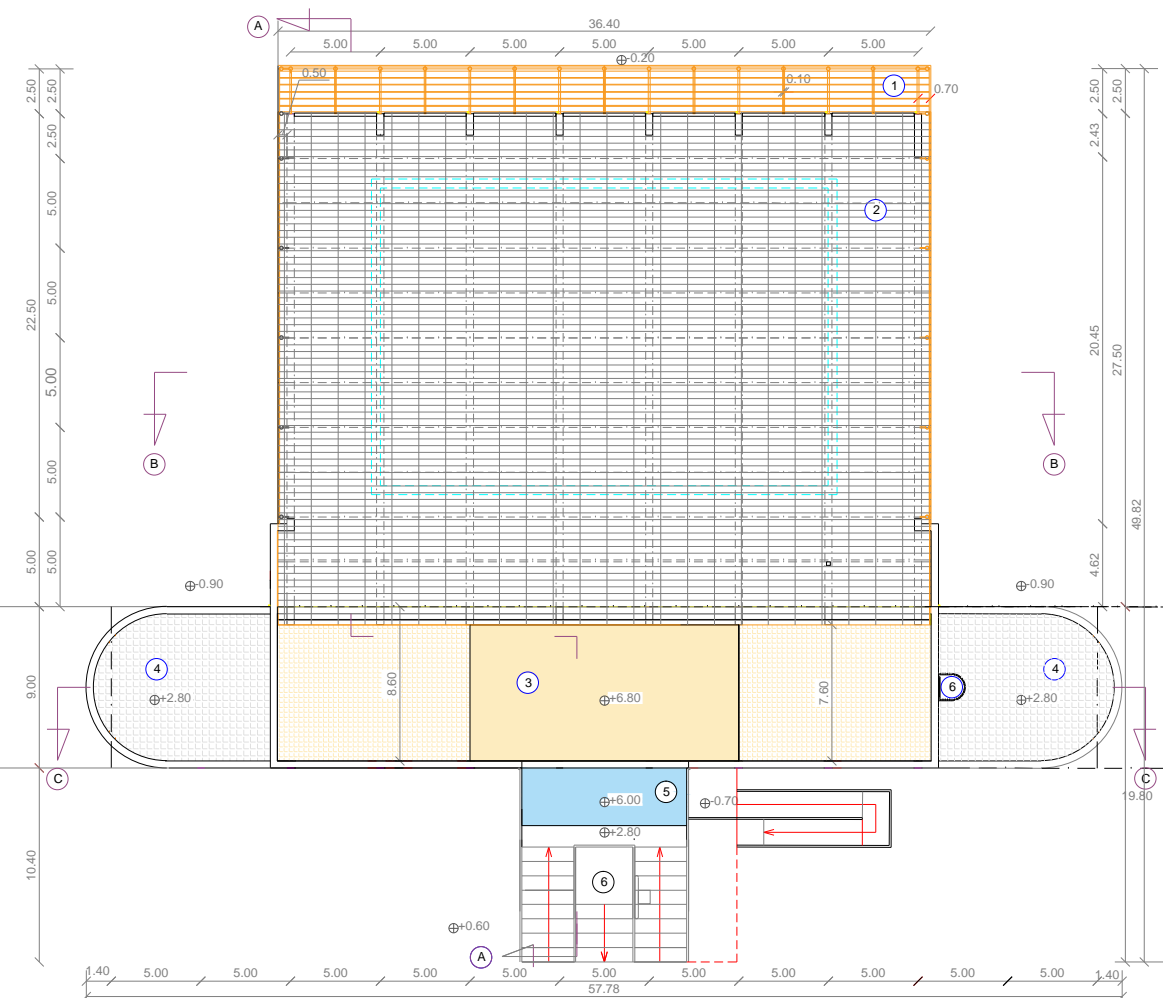
**DATI GENERALI INTERVENTO**

|                                    |                  |
|------------------------------------|------------------|
| <b>SUPERFICIE DESTINATA UTENTI</b> | <b>1352.4 mq</b> |
| zona vasca                         | <b>830.40 mq</b> |
| zona spogliatoi                    | <b>522 mq</b>    |
| <b>SUPERFICIE FOYER</b>            | <b>182 mq</b>    |
| <b>SUPERFICIE TRIBUNE</b>          | <b>112 mq</b>    |
| Posti a sedere                     | <b>n° 98</b>     |
| Posti in piedi                     | <b>n° 52</b>     |
| <b>SUPERFICIE TERRAZZA - BAR</b>   | <b>169 mq</b>    |
| <b>SUPERFICIE PORTICATO</b>        | <b>96 mq</b>     |



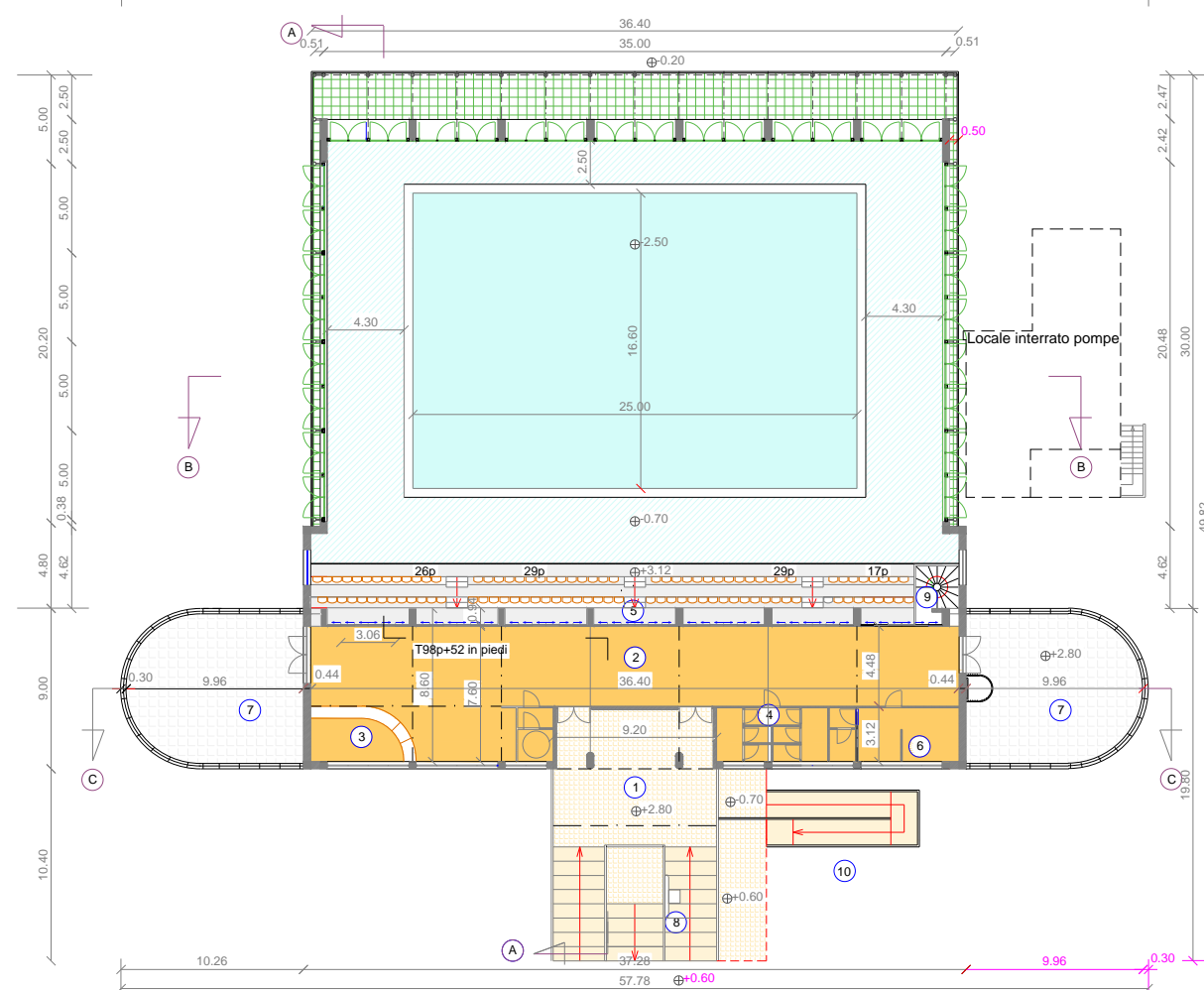
- Legenda**
- 1 Ingresso spogliatoi - Attesa
  - 2 Spogliatoio istruttori/personale
  - 3 Spogliatoio personale
  - 4 Spogliatoio disabili
  - 5 Spogliatoi a rotazione
  - 6 Spogliatoi comuni
  - 7 Docce
  - 8 Servizi igienici
  - 9 Locali pompe
  - 10 Ingresso piscina
  - 11 Vasca 25,00x16,60
  - 12 Portico - palestra
  - 13 Infermeria e servizi
  - 14 Deposito esterno
  - 15 Deposito interno
  - 16 Locale quadri elettrici
  - 17 Rampa disabili
  - 18 Area verde
- Zona a piede nudo
  - Zona a piede calzato
  - Zona di transizione
  - Ingresso e servizi

|  |             |             |  |            |           |                       |
|--|-------------|-------------|--|------------|-----------|-----------------------|
| Gruppo di lavoro<br>Arch. E. Barbera, Ing. M. Panini,<br>Arch. V. Tomassetti |             |             | RESPONSABILE PROGETTO<br>ARCHITETTONICO:<br>Arch. V. Tomassetti<br>Collaboratori<br>Arch. L. Violo, Arch. L. de Stasio,<br>Ing. M. Marino, Dott. A. Asprella |            |           | TAV. N°<br><b>6AD</b> |
| REV.   | DESCRIZIONE | DATA        | ELABORATO  | VERIFICATO | APPROVATO | scala 1:200           |
|  |             | Luglio 2005 |  |            |           |                       |



**Legenda**

- 1 Portico e struttura bri-soleil
- 2 Copertura vasca
- 3 Zona riservata impianti
- 4 Terrazza quota +2,80
- 5 Pensilina d'ingresso quota +6,00
- 6 Sistema di accesso



**Legenda**

- 1 Ingresso tribune
- 2 Foyer
- 3 Caffè
- 4 Servizi per il pubblico
- 5 Tribune
- 6 Ufficio - Direzione con servizi
- 7 Terrazza - caffè
- 8 Montascala
- 9 Scala di servizio interno
- 10 Rampa accesso spogliatoi

